

米子市立図書館 だより

令和4年6月 372号



よなほん

令和4年度 子ども読書活動推進事業

末宗辰彦さん講座「コロナ禍で見てきた読み聞かせの格差—五感・ことば・絵本—」

家庭で過ごす時間が増えてきている中、絵本の良さを改めて見直してみませんか？子どもの育ちとことば、子どものことばを育てる絵本の読み聞かせについて、末宗辰彦さんをお迎えしてお話していただきます。絵本に興味のある方、学びたい方はぜひご参加ください。

- ☒日時 7月2日(土)午後1時30分～3時30分
- ☒会場 米子市立図書館2階多目的研修室
- ☒講演 「コロナ禍で見てきた読み聞かせの格差—五感・ことば・絵本—」講師 末宗 辰彦氏
- ☒定員 60名(申込制・先着順)
- ☒申込方法 窓口・電話・ファクシミリ ※申込は氏名とご連絡先をお知らせください。
- ☒申込&問合せ先 米子市立図書館 電話0859-22-2612 ファクシミリ0859-22-2637
- ☒その他 マスク着用と検温のご協力をお願いします。



1階「ふるさとこどもコーナー」を開設しました！



1階「ふるさとこどもコーナー」↑

図書館1階郷土コーナーの一角(「宇沢弘文を読む」コーナー)の隣に、「ふるさとこどもコーナー」を開設しました。図書館の郷土資料の中から、子どもから大人まで楽しめる、ふるさとの資料を収集しています。貸出可能ですので、郷土コーナーとあわせてご覧ください。

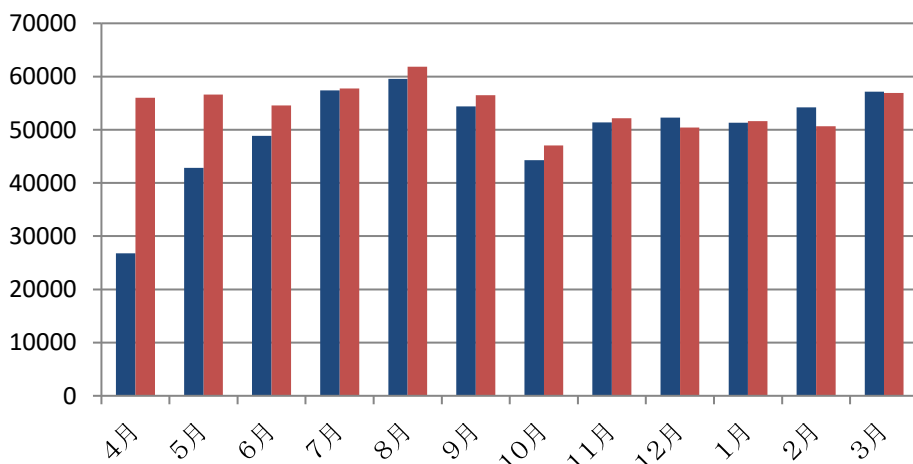
また、2階の郷土資料室にも「ふるさとこどもコーナー」がございます。こちらは、調べ物に役立つ資料を数多く揃えています。閲覧のみとなりますが、調べ学習等にご活用ください。

2階「ふるさとこどもコーナー」→



令和3年度の統計のお知らせ

月別貸出冊数 (R2年度比較)



令和3年度の利用統計のお知らせです。

個人貸出冊数
652,131冊

年間来館者数
258,310人

今年度も、皆様のお役に立てる図書館になるよう努めてまいりますので、よろしくお願いいたします。

★ビジネス支援相談会★

☐ビジネス支援はすべて予約申込がいります☐

起業・経営なんでも相談会



6月5日(日)午後1時～5時
予約先:米子市立図書館

よなご若者サポートステーション出張相談

6月9日(木)午後1時30分～3時30分
予約先:よなご若者サポートステーション
電話0859-21-5678 ファクシ0859-21-5679

ビジネス情報相談会

6月17日(金)午後1時～3時
予約先:米子市立図書館



知財無料相談会

6月17日(金)午後1時～4時
予約先:米子市立図書館

☆図書館例会☆

初めてご参加の方は米子市立図書館までご連絡ください

つつじ読書会



6月4日(土)
午後2時～
『最後の読書』
津野海太郎著

こどものための論語教室—第4期

6月5日(日)
午前10時30分～11時30分
『子ども論語塾』安岡定子著
対象:小学生(保護者も可)
※定員に達しました



楽しく漢文に学ぶ会

6月5日(日)
午後1時30分～3時30分
『菜根譚』洪自誠著
対象:大人



百人一首を読み解く



6月11日(土)
午後1時30分～3時30分
講師:渡邊健さん

6月1日(水)午前9時から定員5名程度、
電話にて予約申し込みを開始します。

いきいき長寿音読教室

Aコース 6月7日(火)
午後3時～4時
Bコース 6月8日(水)
午前10時30分～11時30分
※要事前申込・各コース定員20名
6月1日(水)午前9時から
予約申込開始!
問合せ先:米子市立図書館



★次回はAコース7月12日(火)午後3時～4時
Bコース7月13日(水)午前10時30分
～11時30分開催

7月1日(金)午前9時から予約申し込みを開始
します。(電話・窓口にて受付)初心者の方大歓迎。
お1人様同月どちらか1コースのみ参加できます。

古文書研究会

6月25日(土)午後1時30分～
『多比能実知久佐』
講師:近藤滋さん



鳥取大学サイエンスアカデミーin米子

サイエンスアカデミーは事前申込制・定員20名
です。申込方法は、鳥取大学へ電話・ファクシ・E
メール・郵送となります。米子市立図書館での申込
受付はしておりません。詳細は鳥取大学サイエン
スアカデミーのチラシをご覧ください。

- ☎6月11日(土)午前10時30分～正午
「世界の地震災害」小野 祐輔教授
- ☎6月25日(土)午前10時30分～正午
「アートが彩る地域医療」紙本 美菜子特命助教授

新型コロナウイルス感染拡大の状況によりイ
ベント等中止または内容が変更となる場合が
ございます。詳細は、図書館ホームページま
たは予約・問合せ先へお問合せください。

★各種相談会★

行政書士無料相談会

6月11日(土)午前10時～午後2時
場所:米子市立図書館1階対面朗読室①②

相続・遺言・成年後見・交通事故・
外国籍の方の在留(ビザ)・帰化など、
行政書士が無料で相談に応じます。
※事前に申し込みが必要です

予約先:鳥取県行政書士会事務局
電話0857-24-2744

こころの相談会

6月8日(水)午後2時～4時
場所:米子市立図書館2階研修室③

苦しいこと、つらいこと、
産業カウンセラーに話してみませんか?
※事前に申し込みが必要です

予約先:ライフサポートセンターとっとり
(平日午前9時30分～午後5時30分)
電話0120-82-5858
ファクシミリ0857-32-5454

☆おはなし会☆

要事前予約申込・先着10組♪申込受付はお電話でうけたまわります



木曜おはなし会
毎週木曜日
午前10時40分～11時30分
◎2日、9日、16日
担当:ほしのぎんかさん
♪-----♪
◎23日
担当:火曜の会さん

夕方おはなし会

6月14日(火)
午後4時～
担当:図書館職員

ストーリーテリング(語り)の会

6月18日(土)
午前10時30分～
担当:米子おはなしかごさん



就農相談会



就農までのステップや農業を始める際のアド
バイスを行っています。相談は申込必要・無
料です。

日時 6月19日(日)午前10時～午後3時
予約先:鳥取県農業経営・就農支援センター
(事務局:鳥取県経営支援課)
電話0857-26-7262
ファクシミリ0859-35-0198
E-mail:keieishien@pref.tottori.lg.jp

おもちゃ屋SUN様より
本棚を作成していただきました

5月13日(金)、NPO法人ひまわり倶楽部の木
工製品製作チーム「おもちゃやSUN」代表 曾根
健太郎様より、図書館の本棚を作成していただき
ました。本棚は、児童コーナーのおはなしのへや
に設置しています。

図書館にお越しの際は、
ぜひご覧ください。

この度は、素敵な
本棚を作っていただき
誠にありがとうございました。



★2階ギャラリー展示★

場所:図書館2階ギャラリー

“米子・食・彩・水彩画パネル展”
2日(木)～12日(日)
主催:アトリエはる

“JICA海外協力隊
2022年度春募集の広報展”
10日(金)午前11時～17日(金)正午
主催:鳥取県JICAデスク

“男女共同参画週間パネル展”
15日(水)午前11時～29日(水)午前11時
主催:総合政策部男女共同参画推進課

米子市立図書館6月行事カレンダー

日	月	火	水	木	金	土
			1	2 おはなし会(図書館職員)	3	4 つつじ読書会
5 ●こどものための論語教室 ●楽しく漢文に学ぶ会 ●起業・経営なんでも相談会	6× 休館日	7 いきいき長寿音読教室Aコース	8 ●いきいき長寿音読教室Bコース ●こころの相談会	9 ●おはなし会(ほしのぎんか) ●よなご若者サポートステーション出張相談	10	11 ●サイエンスアカデミー ●行政書士無料相談会 ●百人一首を読み解く
12	13× 休館日	14 夕方おはなし会(図書館職員)	15	16 おはなし会(ほしのぎんか)	17 ●ビジネス情報相談会 ●知財無料相談会	18 ストーリーテリング(おはなしかご)
19 就農相談会	20× 休館日	21	22	23 おはなし会(火曜の会)	24	25 ●サイエンスアカデミー ●古文書研究会
26	27× 休館日	28	29	30× 月末休館日	7/1	7/2 つつじ読書会

☆雑誌の発刊変更のお知らせ☆



- ・たまごクラブ (月刊)
 - はじめてのたまごクラブ (季刊)
 - 中期のたまごクラブ (季刊)
 - 後期のたまごクラブ (季刊)
- ・ひよこクラブ (月刊)
 - はじめてのひよこクラブ (季刊)
 - 中期のひよこクラブ (季刊)
 - 後期のひよこクラブ (季刊)

研修室の開放状況はTwitterで随時お知らせしています。どうぞご利用ください。

アカウントURL

<https://www.twitter.com/yonapon8/>



👁️図書館からのお願い👁️

※三密を避けた行動、手指消毒、マスク着用、マイバック持参にご協力よろしくお願いします。

※図書館へ来館する前にご自宅で検温のご協力をお願いします。

※発熱(微熱)、のどの痛み、咳、鼻水など、風邪症状のある方、体調のすぐれない方は来館を控えていただくようお願い致します。

☆開館時間 平日 火～金 午前9時～午後7時 土・日・祝日 午前10時～午後6時

☆休館日 月曜日・月末・特別資料整理期間・年末年始12月29日～1月3日

☆貸出冊数・期間 ひとり10冊まで・2週間

米子市立図書館 電話 0859-22-2612 ファクシミリ0859-22-2637

HP <http://www.yonago-toshokan.in/>

所在地〒683-0822米子市中町8番地

