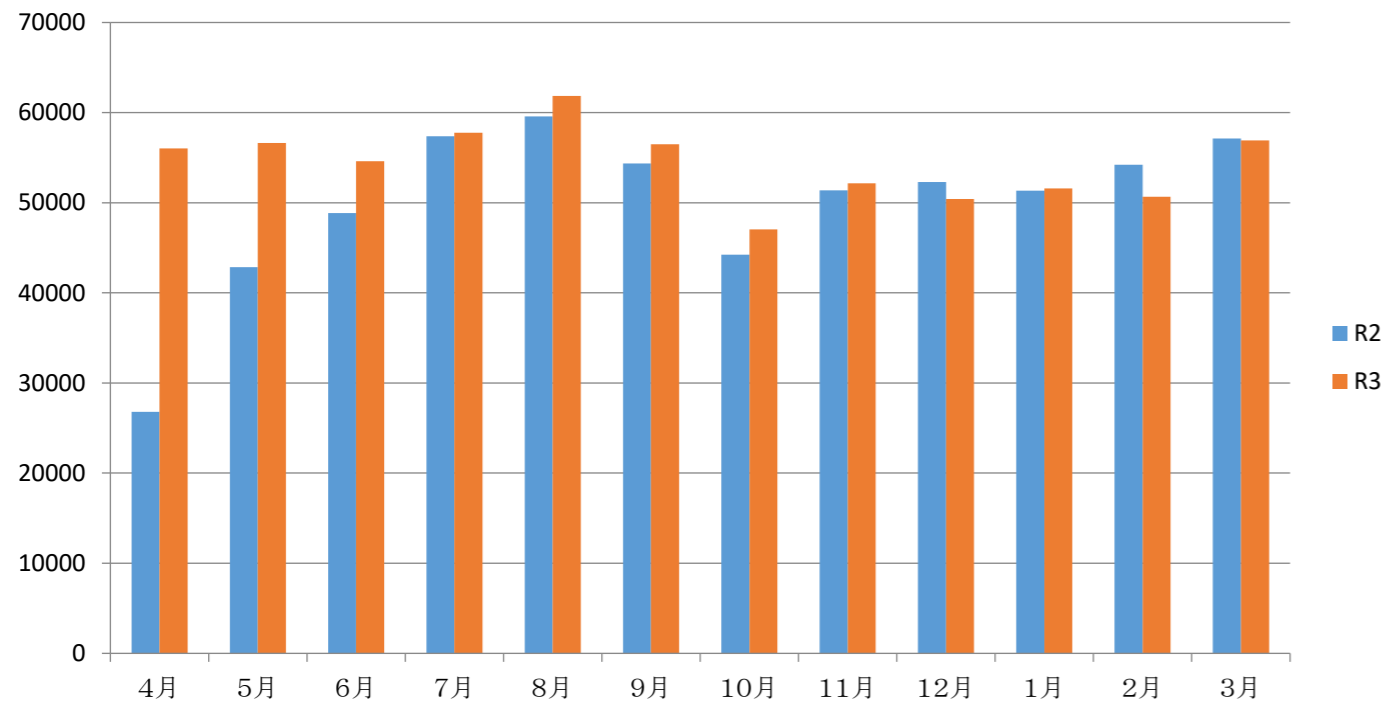


令和3年度 利用統計

米子市立図書館

	個人貸出															合計	(内BM)	団体貸出	(内相貸)
	総記	哲学	歴史	社会	自然	工学	産業	芸術	語学	文学	郷土	児童	視聴覚資料	雑誌	相互貸借				
4月	933	1,725	1,312	3,179	2,144	5,348	1,196	3,504	451	14,296	383	17,182	620	2,965	797	56,035	832	3,061	147
5月	915	1,726	1,352	3,082	2,284	5,340	1,241	3,686	441	14,785	346	17,201	577	2,960	693	56,629	857	3,396	120
6月	877	1,558	1,392	2,873	2,224	5,486	1,188	3,465	428	14,059	409	16,565	559	2,810	701	54,594	885	3,193	104
7月	940	1,493	1,443	2,862	2,270	4,886	998	3,720	432	14,185	468	19,615	1,061	2,750	635	57,758	933	2,609	137
8月	1,055	1,572	1,654	2,934	2,538	4,818	1,065	4,024	531	14,754	460	22,151	907	2,742	646	61,851	765	3,001	103
9月	989	1,524	1,491	2,804	2,153	5,340	1,021	3,605	466	15,511	421	16,942	745	2,819	653	56,484	797	2,965	155
10月	754	1,247	1,447	2,461	1,829	4,462	910	3,001	351	12,724	301	14,267	512	2,198	564	47,028	589	2,743	136
11月	939	1,345	1,513	2,557	2,026	4,853	1,064	3,376	412	13,530	361	16,529	523	2,593	529	52,150	790	3,378	128
12月	908	1,346	1,431	2,480	1,885	4,770	797	3,094	414	13,625	349	15,928	491	2,411	502	50,431	773	2,917	142
1月	911	1,508	1,317	2,704	1,928	4,997	976	3,291	420	13,844	323	15,881	532	2,432	526	51,590	715	2,629	154
2月	894	1,412	1,387	2,585	1,851	5,016	894	3,383	419	13,986	315	15,204	539	2,330	450	50,665	682	2,871	133
3月	981	1,470	1,605	2,917	2,058	5,258	1,009	3,836	462	15,463	366	17,603	616	2,678	594	56,916	815	14,387	101
合計	11,096	17,926	17,344	33,438	25,190	60,574	12,359	41,985	5,227	170,762	4,502	205,068	7,682	31,688	7,290	652,131	9,433	47,150	1,560
R2年度	9,813	17,836	16,356	32,156	22,832	58,030	11,631	36,747	4,941	157,873	4,466	180,868	7,423	31,176	8,285	600,433	10,179	56,046	1,809
年度比	1.13	1.01	1.06	1.04	1.10	1.04	1.06	1.14	1.06	1.08	1.01	1.13	1.03	1.02	0.88	1.09	0.93	0.84	0.86

月別貸出冊数 (R2年度比較)



分類別貸出比率

