

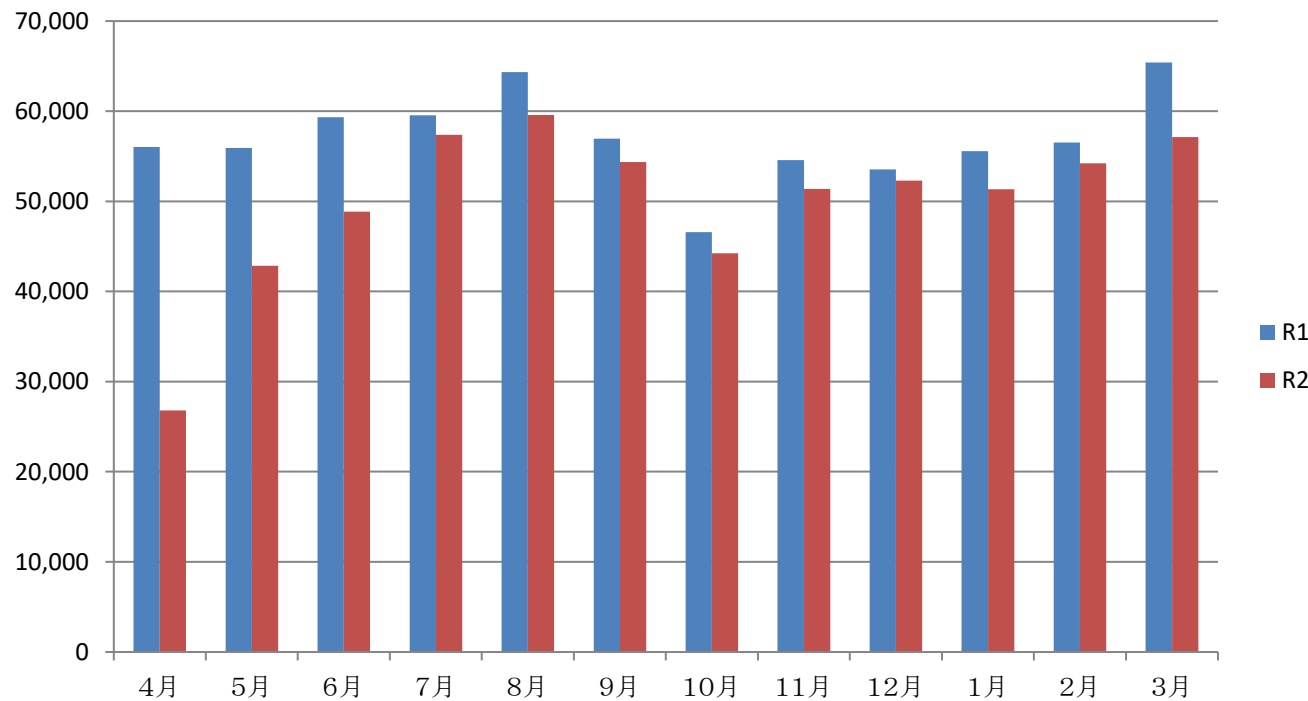
令和2年度 利用統計

米子市立図書館

	個人貸出															合計	(内BM)	団体貸出	(内相貸)
	総記	哲学	歴史	社会	自然	工学	産業	芸術	語学	文学	郷土	児童	視聴覚資料	雑誌	相互貸借				
4月	467	821	766	1,369	1,082	2,607	526	1,625	206	7,406	177	7,461	333	1,483	467	26,796	644	7,927	98
5月	735	1,288	1,250	2,116	1,500	4,197	879	2,655	336	11,895	318	12,085	601	2,286	705	42,846	961	3,652	109
6月	798	1,470	1,346	2,582	1,907	4,799	1,112	2,964	425	12,915	366	14,065	655	2,702	752	48,858	1,022	3,385	200
7月	927	1,766	1,548	2,971	2,261	5,465	1,170	3,391	439	14,502	433	18,210	734	2,795	764	57,376	898	3,051	133
8月	984	1,742	1,609	2,917	2,561	5,251	1,082	3,547	480	14,237	503	20,438	695	2,805	714	59,565	665	3,475	138
9月	844	1,527	1,443	2,938	2,163	5,055	1,041	3,181	479	14,742	422	16,198	755	2,853	729	54,370	886	2,832	162
10月	714	1,214	1,246	2,374	1,742	4,457	894	2,638	339	12,005	376	12,515	643	2,410	686	44,253	921	2,938	140
11月	858	1,489	1,342	2,684	1,841	5,139	958	3,264	400	13,156	429	15,913	632	2,672	608	51,385	904	3,426	168
12月	831	1,536	1,345	2,854	1,866	5,152	892	3,130	447	14,280	346	15,662	622	2,729	606	52,298	890	3,430	144
1月	863	1,579	1,370	2,893	1,877	5,164	881	3,190	447	13,808	336	15,146	523	2,612	643	51,332	784	3,163	156
2月	887	1,707	1,463	3,245	2,012	5,297	1,008	3,486	480	14,059	356	16,003	600	2,814	811	54,228	763	3,050	164
3月	905	1,697	1,628	3,213	2,020	5,447	1,188	3,676	463	14,868	404	17,172	630	3,015	800	57,126	841	15,717	197
合計	9,813	17,836	16,356	32,156	22,832	58,030	11,631	36,747	4,941	157,873	4,466	180,868	7,423	31,176	8,285	600,433	10,179	56,046	1,809
2019年度	10,834	20,149	29,168	35,135	26,025	62,385	13,229	42,064	5,795	175,288	4,777	206,765	7,591	36,502	8,624	684,331	10,546	50,060	1,866
年度比	0.91	0.89	0.56	0.92	0.88	0.93	0.88	0.87	0.85	0.90	0.93	0.87	0.98	0.85	0.96	0.88	0.97	1.12	0.97

*新型コロナウイルス感染拡大防止のため、令和2年4月14日～5月6日 臨時休館

月別貸出冊数（令和元年度比較）



分類別貸出比率

