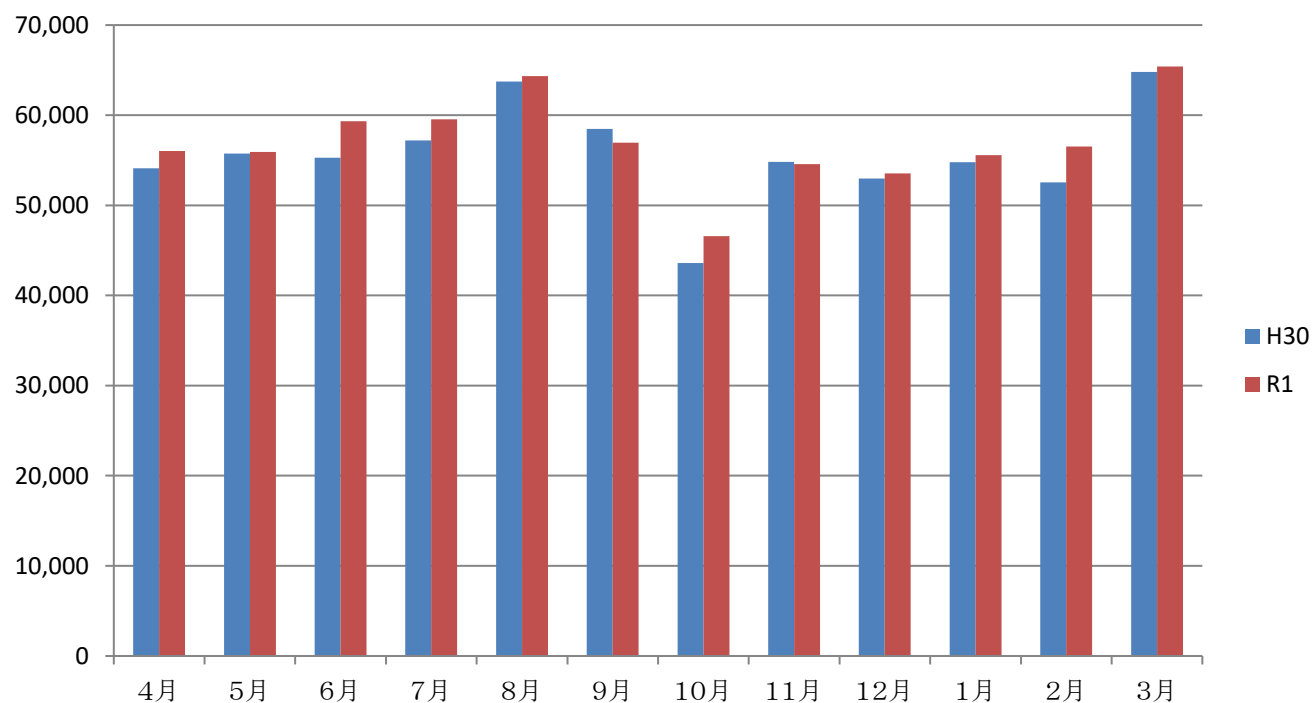


令和元年度 利用統計

米子市立図書館

	個人貸出															合計	(内BM)	団体貸出	(内相貸)
	総記	哲学	歴史	社会	自然	工学	産業	芸術	語学	文学	郷土	児童	視聴覚資料	雑誌	相互貸借				
4月	913	1,613	2,803	2,933	1,917	5,310	1,130	3,451	482	14,927	444	15,497	753	3,118	752	56,043	967	8,664	132
5月	1,054	1,716	2,547	2,824	2,036	5,235	1,384	3,374	546	14,989	372	15,568	683	3,022	588	55,938	707	3,421	145
6月	878	1,703	2,588	3,057	2,350	5,699	1,412	3,596	538	14,664	434	17,865	654	3,144	763	59,345	978	3,802	153
7月	882	1,611	2,767	2,767	2,391	5,322	1,110	3,608	472	14,527	421	19,154	604	3,042	852	59,530	907	2,938	125
8月	928	1,702	2,891	3,031	2,484	5,161	1,109	4,110	612	15,483	481	22,037	554	2,976	776	64,335	819	3,104	132
9月	856	1,620	2,813	2,997	2,295	4,997	1,162	3,502	502	15,092	386	16,345	603	3,100	691	56,961	920	2,497	139
10月	725	1,330	1,989	2,342	1,728	4,285	959	2,870	346	12,866	298	13,044	482	2,609	696	46,569	661	3,803	203
11月	903	1,725	2,197	2,847	1,932	5,396	1,026	3,280	445	14,419	397	15,699	584	3,020	697	54,567	932	4,090	198
12月	899	1,569	2,077	2,786	2,029	4,939	915	3,171	403	14,052	373	16,177	597	3,011	553	53,551	1,006	3,335	136
1月	1,045	1,870	2,445	3,149	2,084	5,222	971	3,407	439	13,890	424	16,156	565	3,171	712	55,550	739	3,282	152
2月	862	1,790	2,215	3,074	2,312	5,122	996	3,591	486	14,575	383	16,691	580	3,113	745	56,535	999	3,496	135
3月	889	1,900	1,836	3,328	2,467	5,697	1,055	4,104	524	15,804	364	22,532	932	3,176	799	65,407	795	8,409	161
合計	10,834	20,149	29,168	35,135	26,025	62,385	13,229	42,064	5,795	175,288	4,777	206,765	7,591	36,502	8,624	684,331	10,430	50,841	1,811
2018年度	9,286	18,531	29,093	32,481	23,506	62,972	13,590	39,507	6,030	173,240	4,801	201,269	7,264	38,205	8,316	668,091	10,546	50,060	1,866
年度比	1.17	1.09	1.00	1.08	1.11	0.99	0.97	1.06	0.96	1.01	1.00	1.03	1.05	0.96	1.04	1.02	0.99	1.02	0.97

月別貸出冊数 (2018年度比較)



分類別貸出比率

