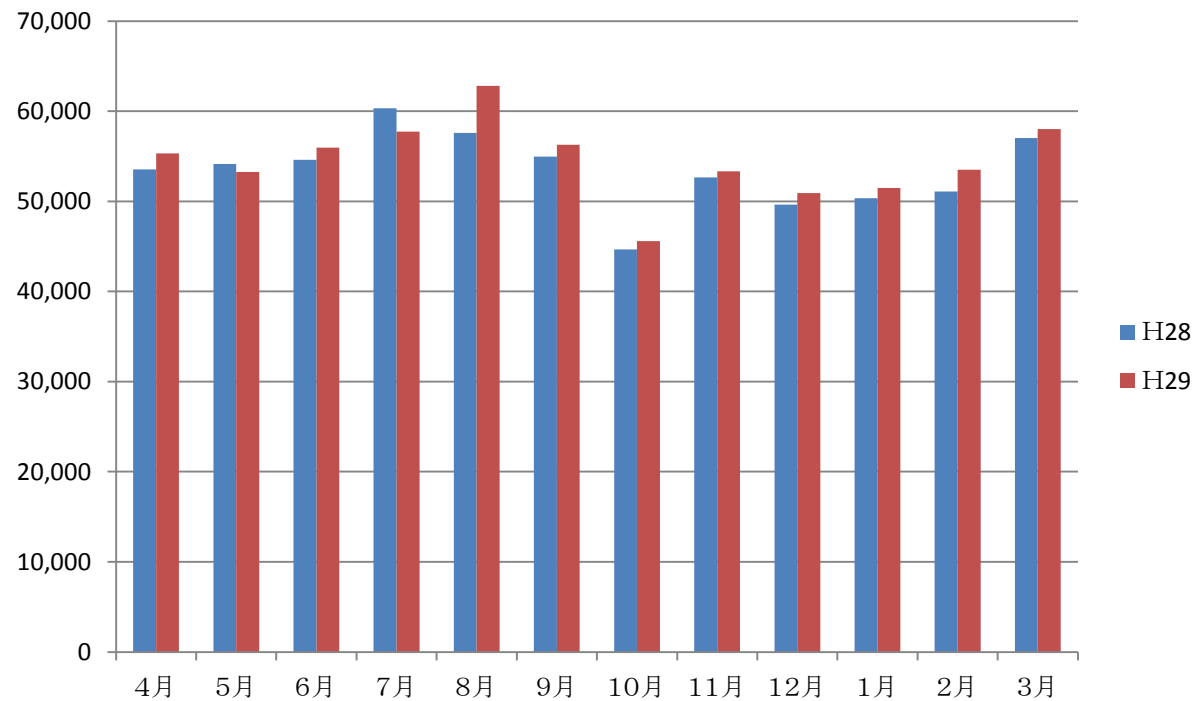


平成29年度 利用統計

米子市立図書館

	個人貸出															合計	(内BM)	団体貸出	(内相貸)
	総記	哲学	歴史	社会	自然	工学	産業	芸術	語学	文学	郷土	児童	視聴覚資料	雑誌	相互貸借				
4月	696	1,613	2,470	2,762	1,721	5,147	1,123	3,144	476	14,374	381	16,769	604	3,438	588	55,306	1,040	11,763	141
5月	694	1,537	2,353	2,689	1,701	4,927	1,229	3,137	477	13,751	389	15,768	495	3,474	645	53,266	818	2,936	139
6月	704	1,633	2,415	2,755	1,932	5,298	1,331	3,223	506	14,487	406	16,805	602	3,225	652	55,974	1,211	3,191	172
7月	658	1,583	2,566	2,710	2,011	5,014	1,134	3,358	504	14,240	416	19,128	596	3,179	623	57,720	1,254	2,443	159
8月	745	1,730	2,853	2,940	2,122	5,026	1,212	3,635	540	15,589	499	21,321	589	3,352	667	62,820	855	2,725	111
9月	632	1,752	2,726	2,819	2,234	5,168	1,116	3,062	467	14,954	392	16,185	711	3,400	648	56,266	1,152	2,824	142
10月	627	1,264	2,081	2,393	1,521	4,375	928	2,454	364	12,433	282	13,072	506	2,766	523	45,589	849	2,898	139
11月	653	1,588	2,172	2,598	1,729	5,130	1,049	2,907	456	14,285	355	15,833	696	3,363	497	53,311	799	3,310	204
12月	649	1,437	1,791	2,373	1,679	4,647	937	2,772	357	14,182	307	15,547	565	3,154	515	50,912	829	2,666	153
1月	750	1,402	2,161	2,667	1,759	4,553	920	2,965	476	13,963	322	15,263	616	3,164	514	51,495	1,103	2,356	146
2月	815	1,488	2,313	2,740	1,809	4,868	991	2,995	506	14,163	409	15,834	654	3,333	593	53,511	1,193	2,904	123
3月	878	1,623	2,711	2,795	2,056	5,435	1,257	3,238	457	15,555	385	16,803	610	3,544	661	58,008	1,034	8,201	131
合計	8,501	18,650	28,612	32,241	22,274	59,588	13,227	36,890	5,586	171,976	4,543	198,328	7,244	39,392	7,126	654,178	12,137	48,217	1,760
28年度	7,918	18,556	27,078	30,913	21,800	55,557	12,671	34,345	4,850	168,061	4,867	198,351	8,500	40,000	7,077	640,544	11,432	43,301	1,630
年度比	1.07	1.01	1.06	1.04	1.02	1.07	1.04	1.07	1.15	1.02	0.93	1.00	0.85	0.98	1.01	1.02	1.06	1.11	1.08

月別貸出冊数 (H28比較)



分類別貸出比率

